

## Fréttir af markaði

Heildarútlán Íbúðalánasjóðs í nóvember 2016 námu 549 milljónum króna, en þar af voru 225 milljónir vegna almennra lána. Til samanburðar námu almenn útlán í október 334 milljónum króna. Meðalfjárhæð almennra lána var 12,5 milljónir króna.

Ávöxtunarkrafa allra flokka íbúðabréfa lækkaði í nóvember. Ávöxtunarkrafa HFF24 lækkaði um 7 punkta, HFF34 um 3 punkta og HFF44 um 4 punkta. Heildarvelta íbúðabréfa nam 5,8 milljörðum króna í nóvember samanborið við 3,5 milljarða í október.

Greiðslur Íbúðalánasjóðs vegna íbúðabréfa og annarra skuldbindinga námu 403 milljónum króna í nóvember. Uppgreiðslur námu 7 milljörðum króna.

## Þróun vanskila útlána

Í lok nóvember nam fjárhæð vanskila útlána til einstaklinga tæpum 1,7 milljörðum króna og var undirliggjandi lánavirði 16,9 milljarðar króna eða um 3,7% útlána sjóðsins til einstaklinga. Heimili í vanskilum eru 922.

Fjárhæð vanskila útlána til lögaðila nam 551 milljón króna og nam undirliggjandi lánavirði 2,3 milljörðum króna. Tengjast því vanskil 1,6% lánafjárhæðar sjóðsins til lögaðila.

Heildarfjárhæð vanskila nam 2,2 milljörðum króna, sambærilegt við 2,2 milljarða í lok október. Vanskil ná samtals til 3,2% lánasafnsins, en sambærilegt hlutfall í nóvember 2015 var 7,0%.

Vanskil teljast hér lán í vanskilum umfram 90 daga vanskil.

## Staða verðbréfalána eftir flokkum í lok nóv

Flokkur	HFF24	HFF34	HFF44
Útistandandi bréf (NV)	0,0	0,5	0,3

## Útboð, útlán og greiðslur Íbúðalánasjóðs

Niðurstaða 2016	nóv	jan-nóv
Utgáfa íbúðabréfa (NV)	0	0,0
Ný útlán ÍLS	0,5	11,8
Greiðslur ÍLS	0,4	57,7

Eigendur íbúðabréfa	HFF24	HFF34	HFF44
Bankar og sparisjóðir	0,4%	0,1%	0,1%
Einstaklingar	3,1%	1,0%	0,6%
Erlendir aðilar	0,9%	1,0%	1,0%
Önnur fyrirtæki	4,0%	1,7%	0,9%
Lánafyrirtæki	3,7%	3,2%	2,1%
Lífeyrissjóðir	68,2%	80,3%	89,6%
Tryggingafélag	2,8%	1,2%	0,7%
Verðbr.- og fjárf.sjóðir	14,9%	10,7%	4,3%
Aðrir	2,0%	0,8%	0,7%
Nafnverð	160,4	171,7	269,5

Af heildarútgáfu nafnverðs eru 6 ma. króna í hverjum flokki sem tilheyrja lánafyrirgreiðslu til viðskiptavaka íbúðabréfa. Allar tölur eru í milljörðum íslenskra króna.

## Nóvember 2016

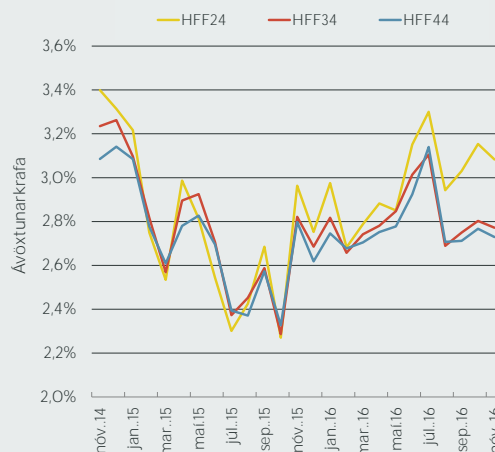
### Samantekt

- Heildarútlán námu 549 m kr
- Um 98% heimila í viðskiptum við ÍLS standa í skilum
- Vanskil tengjast 3,2% alls lánasafns ÍLS
- Fjöldi íbúða í eigu ÍLS er 698 þar af eru 378 íbúðir í útleigu

### Útlánavextir Íbúðalánasjóðs

4,20% fastir vextir

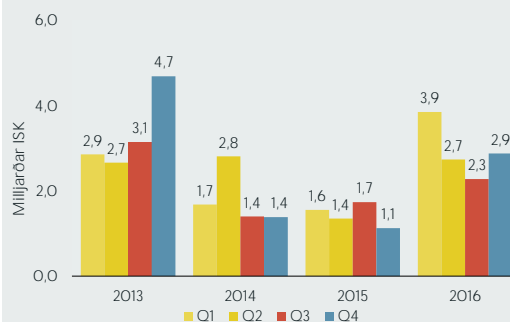
### Ávöxtunarkrafa íbúðabréfa



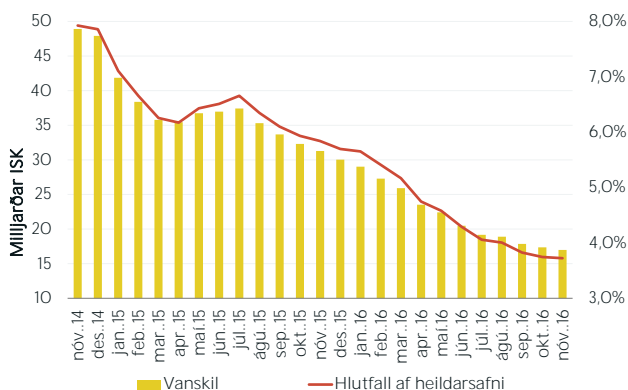
Flokkur	Sep. 2016	Okt. 2016	Nóv. 2016	Meðallíftími	Nafnverð	Eft.st. Nafnv.
HFF24	3,03%	3,15%	3,08%	3,6	160,4	74,4
HFF34	2,75%	2,80%	2,77%	8,2	171,7	122,1
HFF44	2,71%	2,77%	2,73%	12,1	269,5	225,2

\*Ávöxtunarkrafa á síðasta viðskiptadegi hvers mánaðar. Meðallíftími (ár) og stærð flokka (milljarðar) í lok nóvember '16. Af heildarútgáfu nafnverðs eru 6 ma. króna í hverjum flokki sem tilheyrja lánafyrirgreiðslu til viðskiptavaka íbúðabréfa.

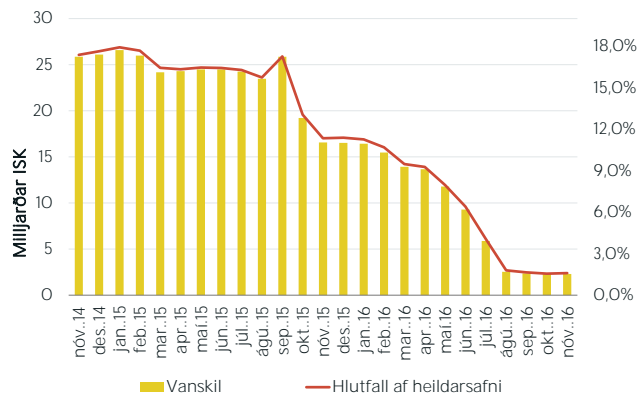
### Heildarútlán eftir ársfjórðungum



## Vanskil einstaklinga



## Vanskil lögaðila



## Íbúðir Íbúðalánasjóðs

### Eignasafnið

Í lok nóvember 2016 átti Íbúðalánasjóður 698 íbúðir. Sjóðurinn seldi 32 eignir í mánuðinum og bættust jafnframt 14 nýjar íbúðir við eignasafnið. Til viðbótar þeim eignum sem seldar voru í mánuðinum þá hefur Íbúðalánasjóður samþykkt kaupsilboð í 77 eignir og vinna nú tilboðsgjafar að fjármögnun þeirra.

Í lok nóvember voru 254 eignir í almennri sölumeðferð hjá fasteignasölum víðsvegar um landið. Þá voru í lok mánaðarins 378 íbúðir í leigu hjá eignasviði Íbúðalánasjóðs og eru þessar eignir um land allt. Stór hluti þeirra er leigður til fjölskyldna og einstaklinga sem dvöldu í eignunum þegar Íbúðalánasjóður eignaðist þær.

Allar fasteignasölur á landinu geta tekið eignir Íbúðalánasjóðs í sölumeðferð en unnið er eftir samstarfssamningi við Félag fasteignasala um verklag við sölu eigna sjóðsins. Eignir sjóðsins eru leigðar út á markaðsverði og er miðað við sambærilegar eignir í útleigu eftir staðsetningu, stærð, aldri o.fl.

Í töflu hér til hliðar er yfirlit yfir staðsetningu eigna, flokkað eftir landshlutum og nýtingu/ráðstöfun þeirra. Í lok nóvember hafði 654 eignum eða 94% fullnustueigna sjóðsins verið ráðstafað í leigu, sölumeðferð eða í vinnslu. Þá biðu 44 eignir frekari greiningar og fara þær ýmist í sölu eða leigu.

### Íbúðir ÍLS eftir landshluta og stöðu í lok nóvember 2016

	Í sölu	Í leigu	Auðar	Í vinnslu	Samtals nov. '16	Samtals okt. '16
Höfuðb. svæðið	23	80	9	10	122	128
Suðurnes	34	114	5	2	155	161
Vesturland	49	46	7	0	102	102
Vestfirðir	25	15	2	2	44	44
Norðurland v.	8	5	1	0	14	14
Norðurland e.	26	16	5	2	49	49
Austurland	50	31	2	1	84	85
Suðurland	39	71	13	5	128	133
<b>Samtals</b>	<b>254</b>	<b>378</b>	<b>44</b>	<b>22</b>	<b>698</b>	<b>716</b>

### Seldar íbúðir

