

## Fréttir af markaði

Heildarútlán Íbúðalánasjóðs í júní 2017 námu 206 milljónum króna, en þar af voru 176 milljónir vegna almennra lána. Til samanburðar námu almenn útlán í maí 433 milljónum króna. Meðalfjárhæð almennra lána var 10,3 milljónir króna.

Ávöxtunarkrafa flokka íbúðabréfa HFF34 og HFF44 lækkaði í júní. Krafa HFF34 lækkaði um 4 punkta og HFF 44 um 8 punkta. Ávöxtunarkrafa HFF24 hækkaði um 20 punkta. Heildarvelta íbúðabréfa nam 9,2 milljörðum króna í júní samanborið við 6,8 milljarða í maí.

Greiðslur Íbúðalánasjóðs vegna íbúðabréfa og annarra skuldbindinga námu 12,6 milljörðum króna í júní. Uppgreiðslur námu 4,8 milljörðum króna.

## Þróun vanskila útlána

Í lok júní nam fjárhæð vanskila útlána til einstaklinga 1,0 milljarði króna og var undirliggjandi lánavirði 11,5 milljarðar króna eða um 2,8% útlána sjóðsins til einstaklinga. Heimili í vanskilum eru 666.

Fjárhæð vanskila útlána til lögaðila nam 596 milljón króna og nam undirliggjandi lánavirði 2,1 milljarði króna. Tengjast því vanskil 1,4% lánafjárhæðar sjóðsins til lögaðila.

Heildarfjárhæð vanskila nam 1,7 milljörðum króna, sambærilegt við 1,7 milljarða í lok maí. Vanskil ná samtals til 2,4% lánaafnsins, en sambærilegt hlutfall í júní 2016 var 4,8%.

Vanskil teljast hér lán í vanskilum umfram 90 daga vanskil.

## Staða verðbréfalána eftir flokkum í lok júní

Flokkur	HFF24	HFF34	HFF44
Útistandandi bréf (NV)	0,0	0,3	0,4

## Útboð, útlán og greiðslur Íbúðalánasjóðs

Niðurstaða 2017	jan-jún
Utgáfa íbúðabréfa (NV)	0,0
Ný útlán ÍLS	4,6
Greiðslur ÍLS	33,2

Eigendur íbúðabréfa	HFF24	HFF34	HFF44
Bankar og sparisjóðir	1,8%	0,2%	0,1%
Einstaklingar	3,0%	1,0%	0,6%
Erlendir aðilar	0,8%	0,6%	0,3%
Önnur fyrirtæki	3,9%	2,0%	0,9%
Lánafyrirtæki	3,7%	3,3%	2,1%
Lífeyrissjóðir	69,9%	80,8%	89,5%
Tryggingafélag	2,5%	1,2%	0,7%
Verðbr.- og fjárf.sjóðir	12,3%	9,8%	4,4%
Aðrir	2,1%	1,2%	1,4%
Nafnverð	160,4	171,7	269,5

Af heildarútgáfu nafnverðs eru 6 ma. króna í hverjum flokki sem tilheyrja lánafyrirgreiðslu til viðskiptavaka íbúðabréfa. Allar tölur eru í milljörðum íslenskra króna.

## Júní 2017

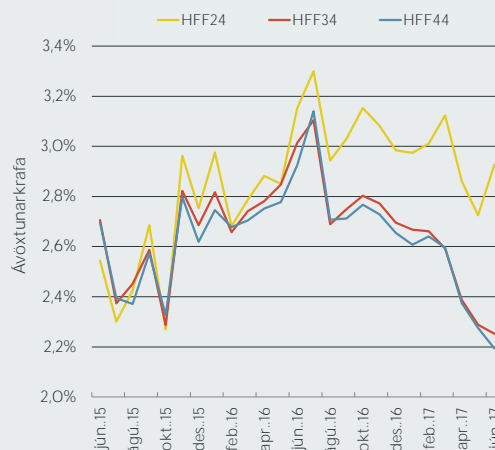
### Samantekt

- Tæp 98% heimila í viðskiptum við ÍLS standa í skilum
- Vanskil tengjast 2,4% alls lánaafns ÍLS
- Fjöldi íbúða í eigu ÍLS er 531 þar af eru 307 íbúðir í útleigu

### Útlánavextir Íbúðalánasjóðs

4,20% fastir vextir

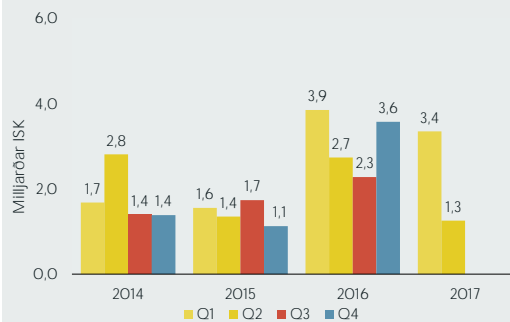
### Ávöxtunarkrafa íbúðabréfa



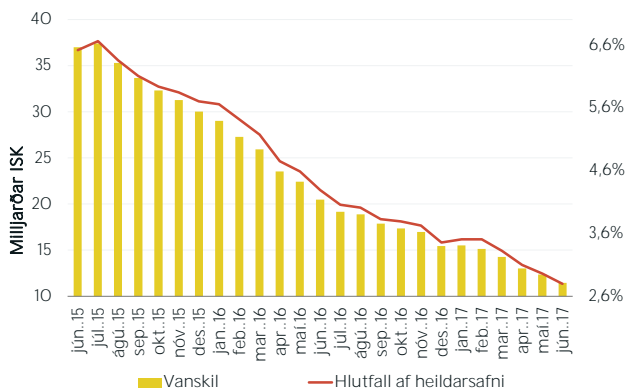
Flokkur	Apr. 2017	Maí. 2017	Jún. 2017	Meðal-líftími	Nafnverð	Eft.st. Nafnv.
HFF24	2,86%	2,73%	2,93%	3,5	160,4	70,0
HFF34	2,39%	2,29%	2,25%	8,1	171,7	119,6
HFF44	2,38%	2,27%	2,19%	12,3	269,5	220,6

\*Ávöxtunarkrafa á síðasta viðskiptadegi hvers mánaðar. Meðallíftími (ár) og stærð flokka (milljarðar) í lok júní'17. Af heildarútgáfu nafnverðs eru 6 ma. króna í hverjum flokki sem tilheyrja lánafyrirgreiðslu til viðskiptavaka íbúðabréfa.

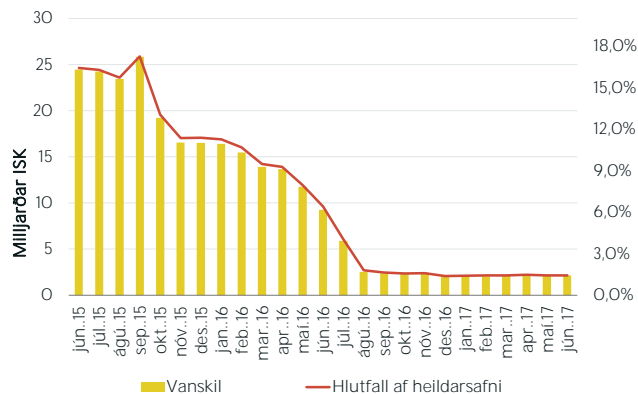
### Heildarútlán eftir ársfjórðungum



## Vanskil einstaklinga



## Vanskil lögaðila



## Íbúðir Íbúðalánasjóðs

### Eignasafnið

Í lok júní 2017 átti Íbúðalánasjóður 531 íbúð. Sjóðurinn seldi 26 eign í mánuðinum og bættust jafnframt 4 nýjar íbúðir við eignasafnið. Til viðbótar þeim eignum sem seldar voru í mánuðinum þá hefur Íbúðalánasjóður samþykkt kaupsboð í 32 eignir og vinna nú tilboðsgjafar að fjármögnun þeirra.

Í lok júní voru 157 eignir í almennri sölumeðferð hjá fasteignasölum víðsvegar um landið. Þá voru í lok mánaðarins 307 íbúðir í leigu hjá eignasviði Íbúðalánasjóðs og eru þessar eignir um land allt. Stór hluti þeirra er leigður til fjölskyldna og einstaklinga sem dvöldu í eignunum þegar Íbúðalánasjóður eignaðist þær.

Allar fasteignasölur á landinu geta tekið eignir Íbúðalánasjóðs í sölumeðferð en unnið er eftir samstarfssamningi við Félag fasteignasala um verklag við sölu eigna sjóðsins. Eignir sjóðsins eru leigðar út á markaðsverði og er miðað við sambærilegar eignir í útleigu eftir staðsetningu, stærð, aldri o.fl.

Í töflu hér til hliðar er yfirlit yfir staðsetningu eigna, flokkað eftir landshlutum og nýtingu/ráðstöfun þeirra. Í lok júní hafði 482 eignum eða 91% íbúða sjóðsins verið ráðstafað í leigu, sölumeðferð eða í vinnslu. Þá biðu 49 eignir frekari greiningar og fara þær ymist í sölu eða leigu.

### Íbúðir ÍLS eftir landshluta og stöðu í lok júní 2017

	Í sölu	Í leigu	Auðar	Í vinnslu	Samtals jún. '17	Samtals maí. '17
Höfuðb. svæðið	25	54	13	5	97	100
Suðurnes	14	94	5	3	116	118
Vesturland	28	41	2	1	72	77
Vestfirðir	14	12	5	1	32	35
Norðurland v.	5	3	1	1	10	12
Norðurland e.	18	15	3	4	40	41
Austurland	33	28	4	0	65	71
Suðurland	20	60	16	3	99	99
<b>Samtals</b>	<b>157</b>	<b>307</b>	<b>49</b>	<b>18</b>	<b>531</b>	<b>553</b>

### Seldar íbúðir

