

## Fréttir af markaði

Heildarútlán Íbúðalánasjóðs námu tæpum 2,8 milljörðum króna í júlí en þar af voru um 1,8 milljarðar króna vegna almennra lána. Samtals námu útlán á fyrstu sjö mánuðum ársins 2010 tæpum 14,8 milljörðum króna samanborið við tæplega 19,9 milljarða yfir sama tímabil ársins 2009. Meðalútlán almennra lána voru um 9,9 milljónir króna í júlí samanborið við rúmar 8,7 milljónir króna í júní.

Þann 26. júlí gaf lánshæfismatsfyrirtækið Moody's út uppfært lánshæfisálit fyrir Íbúðalánasjóð. Álit Moody's er að finna á heimasíðu sjóðsins, [www.ils.is](http://www.ils.is). Fjórðum dögum síðar, eða 30. júlí, breytti Moody's horfum á lánshæfismati Íbúðalánasjóðs í neikvæðar úr stöðugum og endurspeglar horfurnar breytingar á horfum um lánshæfismat ríkissjóðs Íslands.

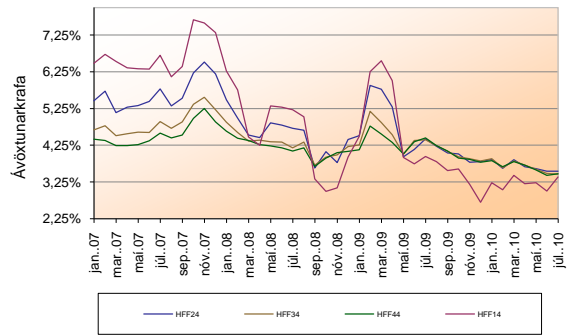
Vísitala íbúðarverðs á höfuðborgarsvæðinu, sem sýnir breytingar á vegnu meðaltali fermetraverðs, lækkaði um 1,3% frá júní 2009 til júní 2010. Reyndist lækkunin vera tilkomin vegna 8,1% lækunar á vísitölu fyrir sérþýli en á sama tímabili hækkaði vísitala fyrir fjölþýli um 0,9%. Nánari upplýsingar eru að finna á vef Þjóðskrár Íslands, [www.skra.is](http://www.skra.is).

Heildarvelta íbúðabréfa nam um 34,2 milljörðum króna í júlí samanborið við um 66,5 milljarða í júní. Það sem af er ári hefur heildarvelta íbúðabréfa numið rúmum 374,4 milljörðum króna miðað við rúma 529,9 milljarða á sama tímabili í fyrra.

Ávöxtunarkrafa íbúðabréfa breyttist lítið í júlí í lengri flokkum bréfanna en hækkaði um 39 punkta í HFF14 í mánuðinum. Frá áramótum hefur ávöxtunarkrafa HFF14 hækkað um 69 punkta en lækkað um 25-35 punkta eftir flokkum í lengri flokkum bréfanna.

Greiðslur Íbúðalánasjóðs námu rúmum 352 milljónum króna í júlí en þær voru vegna afborgana hús- og húsnæðisbréfa. Uppgreiðslur lána íbúðalánasjóðs í júlí námu rúmum 2,8 milljörðum króna.

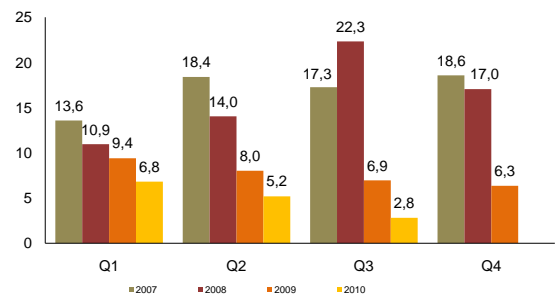
Ávöxtunarkrafa íbúðabréfa



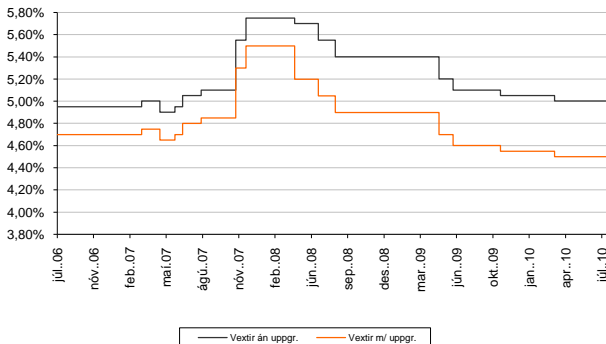
Flokkur	Mai 2010	Júní 2010	Júlí 2010	Meðal-líftími	Nafn-verð	Eft.st. nafnv.
HFF14	3,23%	3,00%	3,39%	2,1	70,7	35,1
HFF24	3,62%	3,55%	3,55%	6,2	158,3	122,5
HFF34	3,60%	3,49%	3,47%	10,3	166,3	146,0
HFF44	3,58%	3,43%	3,48%	13,9	251,5	233,1

\*Ávöxtunarkrafa á síðasta viðskiptadegi hvers mánaðar. Meðallíftími (ár) og stærð flokka (milljarðar) í lok júlí '10. Af heildarútgáfu nafnverðs eru 9,6 ma. króna í HFF14, 9,6 ma. króna í HFF24, 9,6 ma. í flokki HFF34 og 9,6 ma. í flokki HFF44 sem tilheyrir lánafyrirgreiðslu til viðskiptavaka íbúðabréfa.

Heildarútlán eftir ársfjórðungum (ma.ISK)



Vextir íbúðalánasjóðs 2006-2010



Útboð, útlán og greiðslur íbúðalánasjóðs

### Niðurstaða 2010

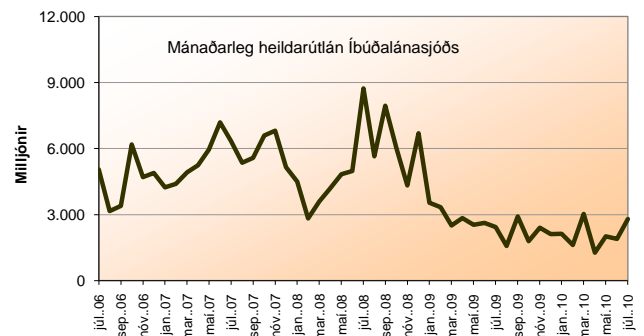
	Áætlun Q3	Raun Q3	Áætlun 2010	Raun jan-júl 2010
<b>Í milljörðum króna</b>				
Útgáfa íbúðabréfa	10 - 12	0,0	42 - 50	24,7
Samtals ný útlán ÍLS	7 - 9	2,8	25 - 33	14,8
<b>Greiðslur ÍLS</b>	14 - 16	0,4	65 - 73	41,2

Tölur í milljörðum króna

### Endurskoðuð áætlun 2010

	1Q	2Q	3Q	4Q	Alls 2010
<b>Í milljörðum króna</b>					
Útgáfa íbúðabréfa	9 - 11	12 - 14	10 - 12	11 - 13	42 - 50
Ný útlán ÍLS	5 - 7	6 - 8	7 - 9	7 - 9	25 - 33
<b>Greiðslur ÍLS</b>	15-17	20 - 22	14 - 16	16-18	65 - 73

Tölur í milljörðum króna



Útboð íbúðabréfa

