

## Fréttir af markaði

Heildarútlán Íbúðalánasjóðs í júlí námu ríflega 8,7 milljörðum króna, en þar af voru tæplega 6,9 milljarðar vegna almennra útlána og tæpir 1,9 milljarðar vegna leiguíbúðalána. Heildarútlán sjóðsins jukust því um rúmlega 75% frá fyrra mánuði og um tæp 38% frá sama tíma í fyrra. Útlán sjóðsins hafa ekki verið meiri í einum mánuði síðan í júní 2004. Heildarútlán sjóðsins það sem af er árinu 2008 nema um 33 milljörðum króna sem er 13% samdráttur frá sama tímabili í fyrra.

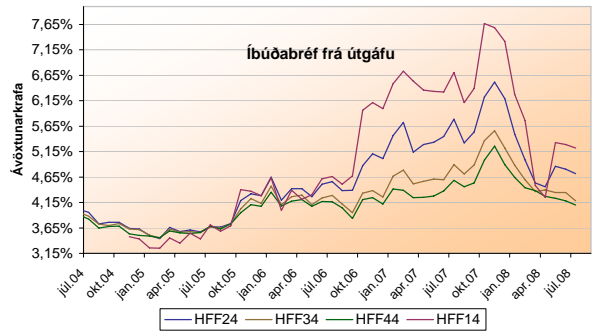
Ný endurskoðuð áætlun um útlán, útboð íbúðabréfa og greiðslur Íbúðalánasjóðs á árinu 2008 var birt þann 31. júlí s.l. Þar er áætlað að ný útlán sjóðsins aukist um 9-11 milljarða króna frá fyrrri áætlunum. Jafnframt gerir áætlunin ráð fyrir að útgáfa íbúðabréfa verði aukin um 10-12 milljarða frá fyrrri áætlunum. Þá er einnig gert ráð fyrir að greiðslur sjóðsins hækki um einn milljarð króna á þriðja og fjórða ársfjórðungi ársins 2008.

Áætlunin er gerð í kjölfar yfirlýsingar ríkisstjórnar Íslands þann 19. júní s.l. um sérstakar aðgerðir í húsnæðismálum. Helstu ástæður þess að áætluð ný útlán og útgáfa íbúðabréfa hækka eru: afnám tengingar við brunabótamat, hækkun hámarksláns sjóðsins í 20 milljónir króna og auknar heimildir til leiguíbúðalána um 5 milljarða.

Þann 17. júlí undirritaði félags- og tryggingamálaráðherra reglugerð um nýjan lánaflukk sem heimilar Íbúðalánasjóði lánveitingar til fjármálatyrtækja í þeim tilgangi að endurfjármagna tímabundið íbúðalán sem þessi fyrirtæki hafa veitt gegn veði í íbúðarhúsnæði. Allt að 30 milljörðum verður varið í þennan lánaflukk í formi íbúðabréfa sem eingöngu verða notuð í veðlánaviðskiptum við Seðlabanka Íslands. Setning reglugerðarinnar er í samræmi við yfirlýsingu ríkisstjórnarinnar frá 19. júní sl. þar sem kynntar voru sérstakar aðgerðir í húsnæðismálum.

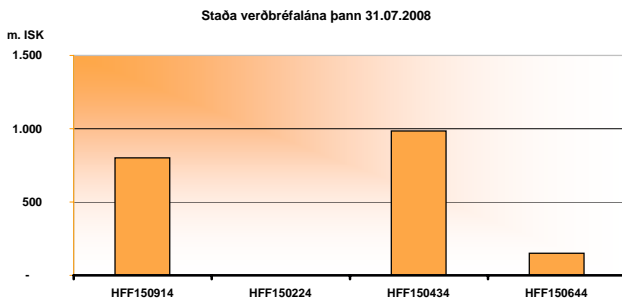
Heildarvelta íbúðabréfa í júlí nam rúmum 132 milljörðum króna og dróst saman um 43% á frá fyrra mánuði. Heildarvelta íbúðabréfa nemur um 1756 milljörðum króna það sem af er árinu 2008, sem er aukning um 75% frá sama tímabili í fyrra.

Greiðslur Íbúðalánasjóðs námu tæplega hálfum milljarði króna í júlí og voru afborganir húsbrefta stærsti hluti þeirra.

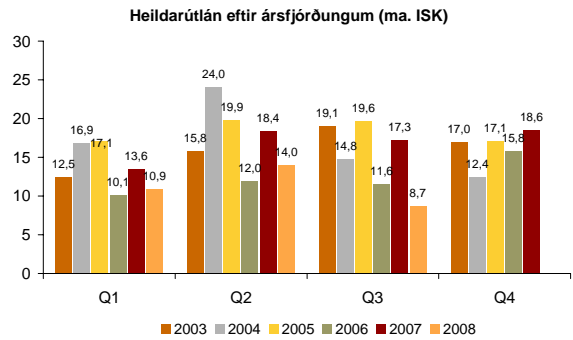


Flokkur	Maí 2008	Jún. 2008	Júl. 2008	Meðal líftími	Nafn verð	Eft.st. nafnv.
HFF14	5,32%	5,29%	5,22%	2,9	60,1	41,6
HFF24	4,86%	4,80%	4,72%	6,8	138,5	118,3
HFF34	4,34%	4,34%	4,18%	10,7	136,1	125,4
HFF44	4,23%	4,18%	4,10%	13,9	216,2	206,1

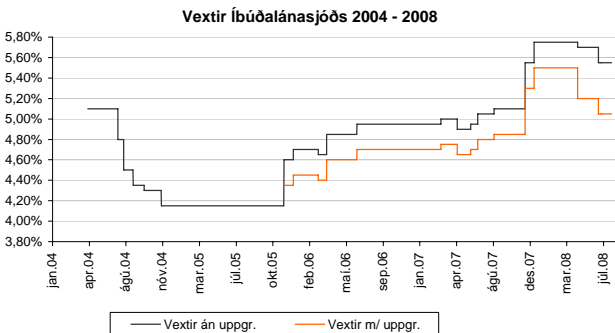
\*Avöxtunarkrafa á síðasta viðskiptadegi hvers mánaðar.  
Meðal líftími (ár) og stærð flokka (milljarðar) í lok júlí '08.  
Af heildarútgáfu nafnverðs eru 7,2 ma. króna í hverjum flokki sem tilheyra lánafyrirgreiðslu til viðskiptavaka íbúðabréfa.



Staða verðbréfalána þann 31.07.2008



Heildarútlán eftir ársfjórðungum (ma. ISK)



Vextir Íbúðalánasjóðs 2004 - 2008

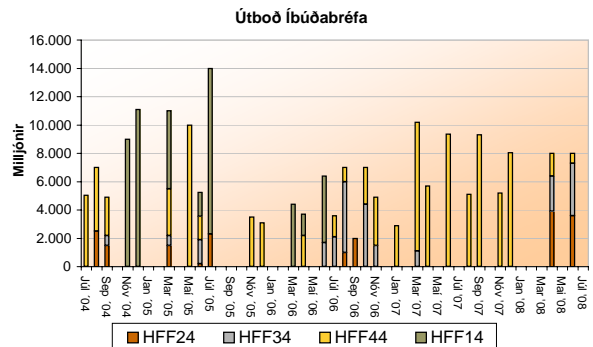


Mánaðarleg heildarútlán Íbúðalánasjóðs

## Útboð, útlán og greiðslur Íbúðalánasjóðs

Í milljörðum króna	Niðurstaða 2008			
	Áætlun Q3	Raun Q3	Áætlun 2008	Raun jan-júl 2008
Útgáfa íbúðabréfa	17-19	0,0	47-51	16,0
Samtals ný útlán ÍLS	18-20	8,7	60-64	33,7
Greiðslur ÍLS	11-13	0,5	49-53	25,6

Í milljörðum króna	Endurskoðuð áætlun 2008				
	1Q	2Q	3Q	4Q	Alls 2008
Útgáfa íbúðabréfa	0	16	17-19	14-16	47-51
Ný útlán ÍLS	11	14	18-20	17-19	60-64
Greiðslur ÍLS	12	13	11-13	13-15	49-53



Útboð íbúðabréfa