

## Fréttir af markaði

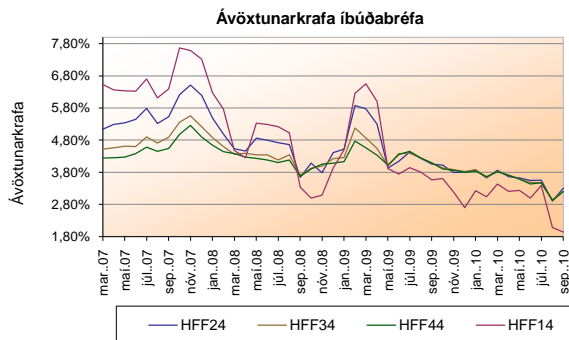
Heildarútlán Íbúðalánasjóðs námu rétt rúmm 3,8 milljörðum króna í september, en þar af voru tæpir 1,9 milljarðar króna vegna almennra lána. Samtals námu útlán á fyrstu níu mánuðum ársins 2010 rúmm 20 milljörðum króna samanborið við rúmlega 24 milljarða á sama tímabili ársins 2009. Meðalútlán almennra lána voru um 10,2 milljónir króna í september en um 10,1 milljón í ágúst síðastliðnum.

Ávöxtunarkrafa íbúðabréfa sveiflaðist talsvert í september. Ávöxtunarkrafan lækkaði í öllum flokkum bréfanna á fyrri hluta mánaðarins en hækkaði verulega á síðari hluta hans. Peningastefnunefnd Seðlabanka Íslands lækkaði stýrivexti og innlánsvexti um 0,75% á vaxtaákvörðunardegnum sínum 22. september s.l. og hækkaði ávöxtunarkrafa íbúðabréfa um 44-84 punkta eftir flokkum í kjölfarið. Ávöxtunarkrafa íbúðabréfa lækkaði í HFF14 um 14 punkta í september en hækkaði um 26-40 punkta í öðrum flokkum. Frá áramótum hefur ávöxtunarkrafan lækkað um 50 til 76 punkta eftir flokkum.

Heildarvelta íbúðabréfa nam um 199 milljörðum króna í september samanborið við um 65 milljarða í ágúst. Það sem af er ári hefur heildarvelta íbúðabréfa numið rúmm 638 milljörðum króna miðað við um 713 milljarða á sama tímabili í fyrra.

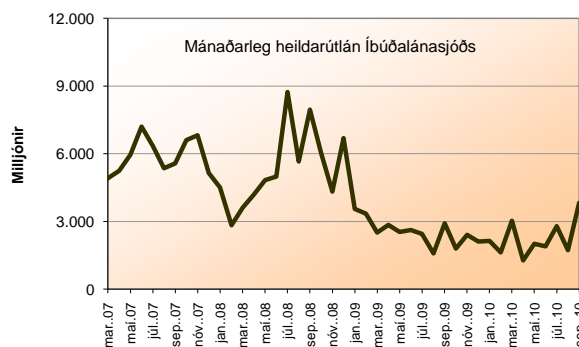
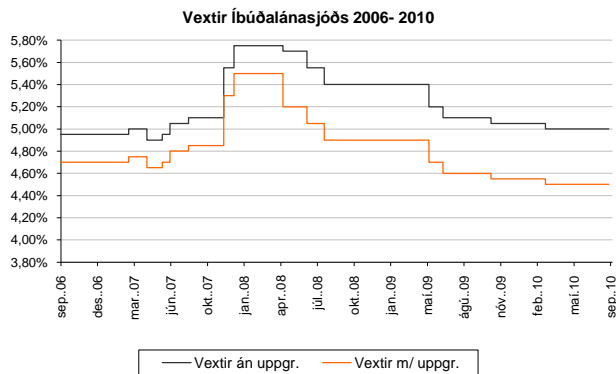
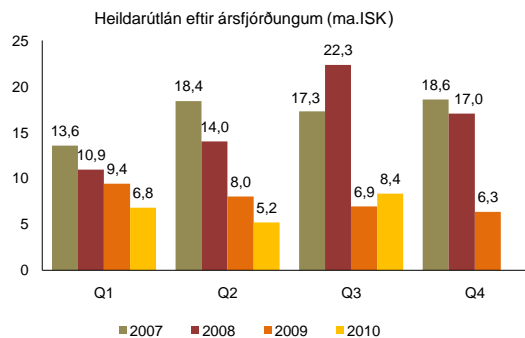
Íbúðalánasjóður hefur, samkvæmt lögum um húsnæðismál nr. 44/1998, með síðari breytingum, heimild til aukautdráttar húsbreyfa. Á þessum grundvelli lét sjóðurinn fara fram aukautdrátt í september að fjárhæð um 3,6 milljarðar króna sem koma til greiðslu að mestu í nóvember en einnig í desember 2010.

Greiðslur Íbúðalánasjóðs námu tæpum 7 milljörðum króna í september, en þær voru að mestu vegna afborgana íbúðabréfa. Uppgreiðslur lána íbúðalánasjóðs í september námu rúmm 2,6 milljörðum króna.



Flokkur	Júlí 2010	Ágúst 2010	Sept. 2010	Meðallíftími	Nafnverð	Eft.st. nafnv.
HFF14	3,39%	2,08%	1,94%	2,0	70,7	31,4
HFF24	3,55%	2,91%	3,31%	6,5	161,0	121,1
HFF34	3,47%	2,95%	3,20%	10,5	168,5	148,0
HFF44	3,48%	2,92%	3,21%	14,3	256,6	237,9

\*Ávöxtunarkrafa á síðasta viðskiptadegi hvers mánaðar.  
Meðallíftími (ár) og stærð flokka (milljarðar) í lok september '10.  
Af heildarútgáfu nafnverðs eru 9,6 ma. króna í HFF14, 9,6 ma. króna í HFF24 9,6 ma. í flokki HFF34 og 9,6 ma. í flokki HFF44 sem tilheyra lánafyrirgreiðslu til viðskiptavaka íbúðabréfa.



## Útboð, útlán og greiðslur Íbúðalánasjóðs

### Niðurstaða 2010

	Áætlun Q3	Raun Q3	Áætlun 2010	Raun jan-sept. 2010
<b>Í milljörðum króna</b>				
Útgáfa íbúðabréfa	10 - 12	10,1	42 - 50	<b>34,8</b>
Samtals ný útlán ÍLS	7 - 9	8,4	25 - 33	<b>20,3</b>
<b>Greiðslur ÍLS</b>	14 - 16	16,7	65 - 73	<b>57,5</b>

Tölur í milljörðum króna

### Endurskoðuð áætlun 2010

Í milljörðum króna	1Q	2Q	3Q	4Q	Alls 2010
Útgáfa íbúðabréfa	9 - 11	12 - 14	10 - 12	11 - 13	<b>42 - 50</b>
Ný útlán ÍLS	5 - 7	6 - 8	7 - 9	7 - 9	<b>25 - 33</b>
<b>Greiðslur ÍLS</b>	15-17	20 - 22	14 - 16	16-18	<b>65 - 73</b>

Tölur í milljörðum króna

